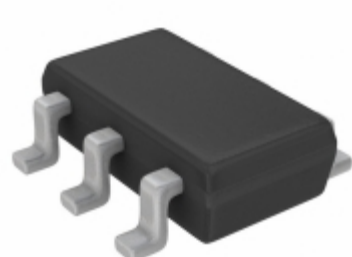


## MAX1976AEZT180+T



Obrázky jsou pouze orientační.  
Podrobné informace o produktu naleznete v části Technické údaje produktu.  
**Koupit MAX1976AEZT180+T s důvěrou od Component-World.HK, 1 rok záruka**



**Part Number:** [MAX1976AEZT180+T](#)

**Výrobce:** [Maxim Integrated](#)

**Popis:** IC REG LIN 1.8V 300MA TSOT23-6

**Datový list:** [MAX1963A,76A](#)

[Part Numbering System](#)

**RoHS Status:** Bez olova / V souladu RoHS

**Ship From:** Hong Kong

**Shipment Way:** DHL/Fedex/TNT/UPS/EMS

[Request For Quotation](#)

### PARAMETR PRODUKTU

<b>Part Number</b>	MAX1976AEZT180+T	<b>Výrobce</b>	<a href="#">Maxim Integrated</a>
<b>Popis</b>	IC REG LIN 1.8V 300MA TSOT23-6	<b>Stav volného vedení / RoHS</b>	Bez olova / V souladu RoHS
<b>Dostupné množství</b>	47990 pcs	<b>Datový list</b>	<a href="#">MAX1963A,76A</a> <a href="#">Part Numbering System</a>
<b>Kategorie</b>	<a href="#">Integrované obvody (IC)</a>	<b>Odpojení napětí (Max)</b>	0.2V @ 300mA
<b>Napětí - Výstup (Min / Fix)</b>	1.8V	<b>Napětí - Výstup (Max)</b>	-
<b>Napětí - vstup (Max)</b>	3.6V	<b>Dodavatel zařízení Package</b>	TSOT-23-6
<b>Série</b>	-	<b>Ochranné funkce</b>	Over Current, Over Temperature, Short Circuit
<b>Obal</b>	Strip	<b>Paket / krabice</b>	SOT-23-6 Thin, TSOT-23-6
<b>PSRR</b>	70dB (1kHz)	<b>Typ výstupu</b>	Fixed
<b>Konfigurace výstupu</b>	Positive	<b>Ostatní jména</b>	MAX1976AEZT180+ MAX1976AEZT180+TTR MAX1976AEZT180+TTR-ND
<b>Provozní teplota</b>	-40°C ~ 85°C	<b>Počet regulátorů</b>	1
<b>Typ montáže</b>	Surface Mount	<b>Úroveň citlivosti na vlhkost (MSL)</b>	1 (Unlimited)
<b>Stav volného vedení / RoHS</b>	Lead free / RoHS Compliant	<b>Detailní popis</b>	Linear Voltage Regulator IC Positive Fixed 1 Output 1.8V 300mA TSOT-23-6
<b>Aktuální - Quiescent (Iq)</b>	140µA	<b>Current - Výstup</b>	300mA
<b>Ovládací prvky</b>	Enable, Reset	<b>Číslo základní části</b>	MAX1976A

Component-World.com je spolehlivý distributor elektronických součástek. Specializujeme se na všechny elektronické komponenty řady Maxim Integrated. Máme 47990 kusy Maxim Integrated MAX1976AEZT180+T na skladě dostupných. Vyžádejte si citát z distributora součástí elektroniky na Component-World.com, náš prodejní tým vás bude kontaktovat do 24 hodin.

RFQ Email: [info@Components-World.com](mailto:info@Components-World.com)

### SOUVISEJÍCÍ PRODUKTY

	<b>Část#:</b> <a href="#">MAX1976AEZT300+</a> <b>Popis:</b> IC REG LDO 300MA W/RESET TSOT	<b>Výrobci:</b> <a href="#">Maxim Integrated</a>	<a href="#">Dotaz</a>
	<b>Část#:</b> <a href="#">MAX1976AEZT100+</a> <b>Popis:</b> IC REG LINEAR 1V 300MA TSOT23-6	<b>Výrobci:</b> <a href="#">Maxim Integrated</a>	<a href="#">Dotaz</a>
	<b>Část#:</b> <a href="#">MAX1976AEZT120+T</a> <b>Popis:</b> IC REG LIN 1.2V 300MA TSOT23-6	<b>Výrobci:</b> <a href="#">Maxim Integrated</a>	<a href="#">Dotaz</a>
	<b>Část#:</b> <a href="#">MAX1976AEZT300+T</a> <b>Popis:</b> IC REG LDO 300MA W/RESET TSOT	<b>Výrobci:</b> <a href="#">Maxim Integrated</a>	<a href="#">Dotaz</a>
	<b>Část#:</b> <a href="#">MAX1976AEZT285+T</a> <b>Popis:</b> IC REG LIN 2.85V 300MA TSOT23-6	<b>Výrobci:</b> <a href="#">Maxim Integrated</a>	<a href="#">Dotaz</a>
	<b>Část#:</b> <a href="#">MAX1976AETT250+</a> <b>Popis:</b> IC REG LINEAR 2.5V 300MA 6TDFN	<b>Výrobci:</b> <a href="#">Maxim Integrated</a>	<a href="#">Dotaz</a>
	<b>Část#:</b> <a href="#">MAX1977EEI+</a> <b>Popis:</b> IC CNTRLR PS QUAD HI EFF 28QSOP	<b>Výrobci:</b> <a href="#">Maxim Integrated</a>	<a href="#">Dotaz</a>
	<b>Část#:</b> <a href="#">MAX1976AEZT150+T</a> <b>Popis:</b> IC REG LIN 1.5V 300MA TSOT23-6	<b>Výrobci:</b> <a href="#">Maxim Integrated</a>	<a href="#">Dotaz</a>
	<b>Část#:</b> <a href="#">MAX1977EEI+T</a> <b>Popis:</b> IC CNTRLR PS QUAD HI EFF 28QSOP	<b>Výrobci:</b> <a href="#">Maxim Integrated</a>	<a href="#">Dotaz</a>
	<b>Část#:</b> <a href="#">MAX1976AEZT160+T</a> <b>Popis:</b> IC REG LIN 1.6V 300MA TSOT23-6	<b>Výrobci:</b> <a href="#">Maxim Integrated</a>	<a href="#">Dotaz</a>
	<b>Část#:</b> <a href="#">MAX19777AZA+</a> <b>Popis:</b> IC ADC 12BIT 3MSPS 8WLP	<b>Výrobci:</b> <a href="#">Maxim Integrated</a>	<a href="#">Dotaz</a>
	<b>Část#:</b> <a href="#">MAX1978ETM+</a> <b>Popis:</b> IC CNTRLR INT TEMP 48TQFN	<b>Výrobci:</b> <a href="#">Maxim Integrated</a>	<a href="#">Dotaz</a>
	<b>Část#:</b> <a href="#">MAX1976AEZT110+</a> <b>Popis:</b> IC REG LIN 1.1V 300MA TSOT23-6	<b>Výrobci:</b> <a href="#">Maxim Integrated</a>	<a href="#">Dotaz</a>
	<b>Část#:</b> <a href="#">MAX19777EVSY#</a> <b>Popis:</b> EVAL MAX19777 12 BIT ADC	<b>Výrobci:</b> <a href="#">Maxim Integrated</a>	<a href="#">Dotaz</a>
	<b>Část#:</b> <a href="#">MAX1976AETT160+T</a> <b>Popis:</b> IC REG LDO 300MA W/RESET TDFN	<b>Výrobci:</b> <a href="#">Maxim Integrated</a>	<a href="#">Dotaz</a>
	<b>Část#:</b> <a href="#">MAX1976AEZT285+</a> <b>Popis:</b> IC REG LIN 2.85V 300MA SOT23-6	<b>Výrobci:</b> <a href="#">Maxim Integrated</a>	<a href="#">Dotaz</a>
	<b>Část#:</b> <a href="#">MAX1976AETT160+</a> <b>Popis:</b> IC REG LDO 300MA W/RESET TDFN	<b>Výrobci:</b> <a href="#">Maxim Integrated</a>	<a href="#">Dotaz</a>
	<b>Část#:</b> <a href="#">MAX1976AETT150+</a> <b>Popis:</b> IC REG LINEAR 1.5V 300MA 6TDFN	<b>Výrobci:</b> <a href="#">Maxim Integrated</a>	<a href="#">Dotaz</a>
	<b>Část#:</b> <a href="#">MAX1976AEZT250+</a> <b>Popis:</b> IC REG LIN 2.5V 300MA TSOT23-6	<b>Výrobci:</b> <a href="#">Maxim Integrated</a>	<a href="#">Dotaz</a>
	<b>Část#:</b> <a href="#">MAX1976AETT130+</a> <b>Popis:</b> IC REG LINEAR 1.3V 300MA 6TDFN	<b>Výrobci:</b> <a href="#">Maxim Integrated</a>	<a href="#">Dotaz</a>

### Související klíčová slova pro MAX1976AEZT180+T

Maxim Integrated MAX1976AEZT180+T.	MAX1976AEZT180+T distributor	MAX1976AEZT180+T dodavatel	MAX1976AEZT180+T Cena
MAX1976AEZT180+T Stáhnout datasheet.	MAX1976AEZT180+T Datasheet.	MAX1976AEZT180+T Stock.	koupit MAX1976AEZT180+T.
Maxim Integrated MAX1976AEZT180+T.			